

# CANTS DE LA NOSTRA SERRA

Per a trompa sola / *For solo french horn*

Compositor: \_\_\_\_\_ **Antoni Alburquerque**  
*Composer:*

Duració aprox.: **4:30**  
*Duration approx.:*

## Cants de la nostra serra

---

Aquesta peça per a trompa sola reflecteix una jornada relaxant passejant per qualsevol serra de la nostra geografia. Comença amb una part lliure i cadencial, evocant els antigues tocs de les banyes de caça o pastorals dialogant des de diferents punts de la serra. Iniciem el passeig inspirats per una melodia de caràcter popular basada en la cançó popular catalana “El Cant dels Ocells”, la qual va sofrir una sèrie de transformacions que reflecteixen les sensacions gairebé oblidades de la vida en estat pur, la immensitat del paisatge, l'olor a verd i el silenci imperant, conviden a desplegar els cinc sentits d'aquells caminants que s'endinsen en la serra fins a arribar al seu cim.

Arribat al cap alt de la Serra, es torna a sentir el diàleg entre les banyes de caça o pastorals; després de reposar forces i haver gaudit del paisatge, iniciem el descens animosament.

## *Cants de la nostra serra*

---

*Esta pieza para trompa sola refleja una jornada relajante paseando por cualquiera Sierra de nuestra geografía. Empieza con una parte libre y cadencial evocando las antiguas llamadas de los cuernos de caza o pastoriles dialogando desde diferentes puntos de la sierra. Iniciamos el paseo inspirados por una melodía de carácter popular basada en la canción popular catalana “El Cant dels Ocells”, la cual va sufriendo una serie de transformaciones que reflejan las sensaciones casi olvidadas de la vida en estado puro, la inmensidad del paisaje, el olor a verde y el silencio imperante, invitan a desplegar los cinco sentidos de aquellos caminantes que se adentran en la sierra hasta llegar a su cima.*

*Llegado a lo más alto de la Sierra, se vuelve a oír el diálogo entre los cuernos de caza o pastoriles; después de reponer fuerzas y haber disfrutado del paisaje, iniciamos el descenso animosamente.*

# CANTS DE LA NOSTRA SERRA

per a Trompa sola  
for solo french horn

Antoni Alburquerque

Tranquil i majestuós

Musical notation for the first staff. It begins with a treble clef and a key signature of one sharp (F#). The first measure contains a half note G4 with a dynamic marking of *f* and a fermata above it labeled "7''". The second measure contains a quarter note A4 with a dynamic marking of *p* and a fermata above it labeled "(eco) 3''". This is followed by a series of dotted lines. The third measure contains a half note B4 with a dynamic marking of *f* and a fermata above it labeled "5''". The staff ends with a double bar line and a repeat sign.

Musical notation for the second staff. It begins with a treble clef and a key signature of one sharp (F#). The first measure contains a quarter note G4 with a dynamic marking of *p* and a fermata above it labeled "(eco) 3''". This is followed by a series of dotted lines. The second measure contains a half note A4 with a dynamic marking of *f* and a fermata above it labeled "7''". The staff ends with a double bar line and a repeat sign. Below the staff, the instruction "crescendo e accelerando poco a poco" is written.

Musical notation for the third staff. It begins with a treble clef and a key signature of one sharp (F#). The first measure contains a quarter note G4 with a dynamic marking of *f* and a fermata above it labeled "3''". This is followed by a series of dotted lines. The second measure contains a half note A4 with a dynamic marking of *ff* and a fermata above it labeled "3''". The staff ends with a double bar line and a repeat sign. Below the staff, the instruction "Calando....." is written.

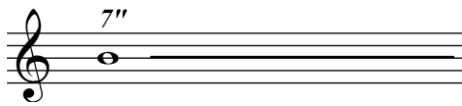
Musical notation for the fourth staff. It begins with a treble clef and a key signature of one sharp (F#). The first measure contains a quarter note G4 with a dynamic marking of *mf* and a fermata above it labeled "7''". This is followed by a series of dotted lines. The second measure contains a half note A4 with a dynamic marking of *mf* and a fermata above it labeled "rit.". The staff ends with a double bar line and a repeat sign. Below the staff, the instruction "Andante Cantabile" is written, followed by a tempo marking "♩ = 80-86".

5" // **G.P.** **Tranquil i majestuós** 7" , (eco) 3"

5" // o..... 5" , (eco) 3"

7" // **Moderato** ♩ = 112

## Notes per a la interpretació / Notas para la interpretación



- So amb una durada de 7 segons.
- *Sonido con una duración de 7 segundos.*



- (+) So bouché amb una durada de 5 segons.
- (+) *Sonido bouché con una duración de 5 segundos.*



- Sons oberts
- *Sonidos abiertos*



- Interpretar el fragment intentant imitar un so que ve de lluny.
- *Interpretar el fragmento intentando imitar un sonido que viene de lejos.*



- Successió de notes que van augmentant la seva velocitat gradualment.
- *Sucesión de notas que van aumentando su velocidad gradualmente.*



- Successió d'harmònics naturals que es poden interpretar amb la trompa simple en Sib (Bb) o convingat la trompa doble Sib - Fa (F).
- *Sucesión de armónicos naturales que se pueden interpretar con la trompa simple en Sib (Bb) o combinando la trompa doble Sib - Fa (F).*